
田中贵金属工业参展 glasstec（国际玻璃技术展览会）2014

为向欧洲市场开展亚洲市场占有率领先的玻璃溶解用白金加工技术
将首次亮相氧化物弥散强化白金材料、抑制白金挥发等技术



<展位效果图>

田中控股株式会社（总公司：东京都千代田区、执行总裁：田苗 明）发布田中贵金属集团属下的田中贵金属工业株式会社（总公司：东京都千代田区；执行总裁：田苗 明），将参加于2014年10月21日（周二）至24日（周五）在德国杜塞尔多夫举行的“glasstec（国际玻璃技术展览会）2014”，该展会为世界最大规模玻璃制造、加工机械材料展览会。

田中贵金属工业一直致力于为生产液晶玻璃基板和镜片等高品质玻璃的生产商，提供可承受严酷作业条件的玻璃溶解装置用白金材料，并制造符合客户需求的产品，在亚洲市场上取得了市场占有率领先的佳绩。在 glasstec 2014 上，将首次亮相在亚洲市场上口碑颇高的氧化锆（ ZrO_2 ）弥散强化白金材料，向莅临展会的世界各国厂商介绍，其降低高温下玻璃制造装置及部件的变形，从而有效延长装置使用寿命的业绩。田中贵金属工业将通过参展 glasstec 2014，期待在光学玻璃与透明玻璃器皿等制造方面需求日益增长的欧美市场扩大销路。

【glasstec 2014 参展概要】

- 展期：2014年10月21日（周二）～24日（周五）
- 会场：杜塞尔多夫展览中心 9～17号展馆及室外展示区
※田中贵金属工业展位：11号展馆、展台 H74

■展示内容：

1. 氧化物弥散强化白金材料“nanoplat™”系列”的介绍
2. 通过模拟试验，就客户需求的规格提出建议
3. 理化学产品的展示
4. 玻璃纤维拉丝用 Bushing 的介绍

【田中贵金属工业 详细展示内容】

1. 氧化物弥散强化白金材料“nanoplat™系列”

将向您介绍五种组成及强度均不同的氧化物弥散强化白金材料,分别为“nanoplat™Pt”、“nanoplat™R”、“nanoplat™BP”、“nanoplat™BPR”和“nanoplat™PtAu5”。该系列的白金材料均实现氧化物 ZrO_2 的细化,优化各道工序,兼具极高的高温蠕变强度、高温化中抑制结晶生成之功能。

2. 通过流体、构造模拟试验的规格提案

根据客户的玻璃作业条件相关数据,进行流体、构造模拟试验,提供提高搅拌器搅拌效果的形状提案、以及补强易产生裂痕的部位来延长使用寿命等提案,对客户现有设备提出改良方案。

3. 理化学用实验器具

展示用于开发新型玻璃组成与质量管理的小型坩埚、溶融皿、夹钳等。尤其是玻璃润湿性较低的“nanoplat™PtAu5”,因便于分析样本的脱离,多用于制作荧光 X 射线样本的溶融皿。并且,具有易于液体分离、分析样本残留所引起的污染较小等特点。



4. 玻璃纤维拉丝用 Bushing

将“nanoplat™BPR”用作底板,可最大限度降低因变形而造成成品率低下的问题,相比较以往产品,可长时间使用。

※蠕变强度

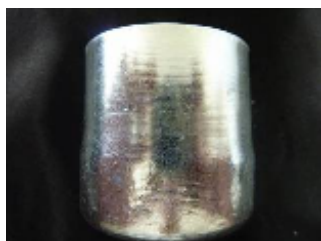
在一定的时间内,产生指定的蠕变时所出现的应力。所谓的“蠕变”是指在一定温度下,一定大小的应力作用时,材料随着时间渐渐变形的现象。

参考 一强化白金的抗变形性一

在自立式小型坩埚中加入铈酸锂,反复进行溶解和凝固后,比较坩埚变形情况的实验。

<铸造白金>

10 次后

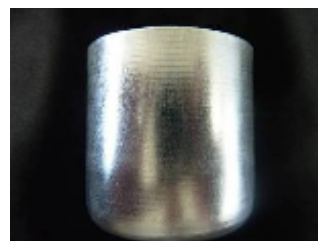


100 次后



<强化白金>

10 次后



100 次后



■田中控股株式会社（统筹田中贵金属集团之控股公司）

总公司：东京都千代田区丸之内 2-7-3 东京大楼 22F

代表：执行总裁 田苗 明

创业：1885年 设立：1918年 资本额：5亿日元

集团连结员工数：3,562 名（2013 年度）

集团连结营业额：9,676 亿日元（2013 年度）

集团之主要事业内容：贵金属材料（白金·金·银其它等）及各种产业用贵金属制品的制造·销售, 进出口以及贵金属回收·精炼

网址：<http://www.tanaka.co.jp> (集团)

<http://www.tanaka.com.cn> (产业制品)

■田中贵金属工业株式会社

总公司：东京都千代田区丸之内 2-7-3 东京大楼 22F

代表：执行总裁 田苗 明

创业：1885 年 设立：1918 年 注册资金：5 亿日元

员工人数：1,430 名（2013 年度） 营业额：9,290 亿 6,000 万日元 (2013 年度)

经营内容：贵金属材料（白金·金·银其它）及各种产业用贵金属制品的制造·销售, 进出口以及贵金属回收·精炼

网址：<http://www.tanaka.com.cn>

<关于田中贵金属集团>

田中贵金属集团自 1885 年（明治 18 年）创业以来，营业范围以贵金属为中心，并以此展开广泛活动。于 2010 年 4 月 1 日，以田中控股株式会社做为控股公司（集团母公司）的形式，完成集团组织重组。通过加强内部控制体制同时有效进行迅速经营及机动性业务，以提供顾客更佳的服务为目标。并且，以身为贵金属相关的专家集团，连结底下各公司携手合作提供多样化的产品及服务。

在日本国内，以最高水准的贵金属交易量为傲的田中贵金属集团，从产业用贵金属材料的开发到稳定供应，装饰品及活用贵金属的储蓄商品的提供等方面长年来不遗余力。田中贵金属集团今后也将以专业的团队形态，为宽裕丰富的生活贡献一己之力。

田中贵金属集团核心 8 家公司如下所示：

- 田中控股株式会社，纯粹控股公司
- 田中贵金属工业株式会社
- 田中贵金属国际株式会社
- 田中贵金属贩卖株式会社
- 日本电镀工程株式会社
- 田中电子工业株式会社
- 田中贵金属商业服务株式会社
- 田中贵金属珠宝株式会社