

## 田中贵金属工业参展 MD&M West 2016

将展出独家技术研发的极细卷线材，以及  
 可应用于传感器、电极等各种用途的贵金属材料



<展位效果图>

田中控股株式会社（总公司：东京都千代田区；执行总裁：田苗 明）发布田中贵金属集团属下的田中贵金属工业株式会社（总公司：东京都千代田区；执行总裁：田苗 明），将参加于2016年2月9日（周二）至11日（周四）在美国加州安纳海姆（Anaheim）举行的世界最大规模的医疗器械制造相关展览会“MD&M West（美西医疗器械设计与制造展）2016”。

田中贵金属工业运用多年来累积的贵金属知识与技术，致力于开发制造电极、不透X线标志物等各种贵金属材料。本公司今年已是第四次于此展览会设置展位，预计将展出适用于广泛用途（具备绝佳介电性能的各种传感器、电极等）的PtW8极细卷线材，以及需要高度加工技术的白金类精密切削加工品等，并期待在领先全球医疗器械开发的美国市场扩大销路。

### 【MD&M WEST 2016 展出概要】

■展期：2016年2月9日（周二）～11日（周四）10：00～17：00（最后一天提早于16:00结束）

■会场：安纳海姆会议中心展览会场

※田中贵金属工业展出摊位：1楼D厅 No. 1894

■展览内容：

PtW8 极细卷线材	具备绝佳的耐腐蚀性及介电性能，是适用于各种传感器、电极等广泛用途的线材。 在展览会中，参观者可使用数码显微镜实际观察应用此技术的长卷线材。
精密切削加工品	运用高强度、耐腐蚀、抗氧化等白金类材料特性的加工材料。在展览会中，可看到通过数码显微镜、3D电脑断层X光机对试制的电极传感器材料的观察结果。

## ■详细展览内容

### 1. PtW8 极细卷线材

PtW8 具备绝佳的耐腐蚀性及机械特性，是适用于医疗器械领域各种用途的材料。截至目前为止，出现过在极细线（ $\phi 30\ \mu\text{m}$  以下）级别下进行伸线加工或卷线加工时，因材料中所含杂质而引起断线的案例。因此，田中贵金属工业通过建立使用高纯度材料的独家制造工艺改善断线问题，同时成功实现了  $\phi 10\ \mu\text{m}$  级别超极细线的加工。在此次展览会中，参观者可使用数码显微镜实际观察采用此技术加工而成的长卷线材。

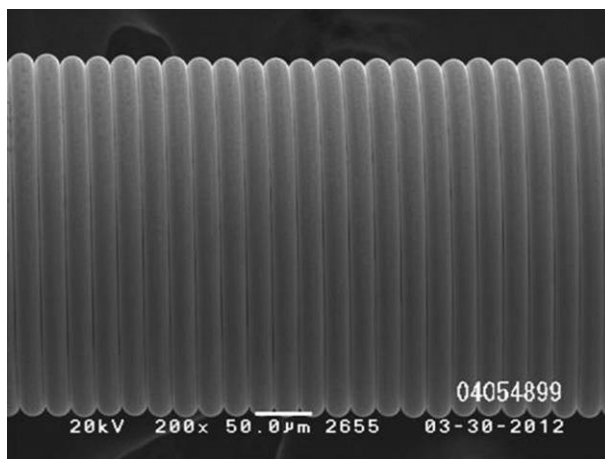


图 PtW8 极细卷线材（线径  $20\ \mu\text{m}$ 、圈径  $300\ \mu\text{m}$ ）

### 2. 精密切削加工品

运用高强度、耐腐蚀、抗氧化等白金类材料特性的加工材料。本公司使用 CNC 数控机床将材料加工成符合客户需求的形状，并利用 3D 电脑断层 X 光机进行品质管理。在展览会中，可看到通过数码显微镜、3D 电脑断层 X 光机对试制的电极传感器材料的观察结果。

### 3. 其他贵金属加工品

介绍本公司其他的贵金属加工品和技术。

## ■用语说明

Pt: 白金（铂）

W: 钨

$\mu\text{m}$ （微米）： $1\ \mu\text{m}$  等于百万分之一公尺

## ■田中控股株式会社（统筹田中贵金属集团之控股公司）

总公司：东京都千代田区丸之内 2-7-3 东京大楼 22F

代表：执行总裁 田苗明

创业：1885年

设立：1918年

资本额：5亿日元

集团连结员工数：3,511名（2014年度）

集团连结营业额：8,564亿日元（2014年度）

集团之主要事业内容：作为田中金属集团的核心持股公司，从事战略性及效率性的集团运营及集团各企业的经营指导

网址：<http://www.tanaka.co.jp> (集团)

<http://www.tanaka.com.cn> (产业制品)

## ■田中贵金属工业株式会社

总公司：东京都千代田区丸之内 2-7-3 东京大楼 22F

代表：执行总裁 田苗明

创业：1885年

设立：1918年

注册资金：5亿日元

员工人数：1,992名（截至2015年10月1日为止） 营业额：8,726亿7,700万日元(2014年度)

经营内容：制造、销售、进口及出口贵金属（白金、金、银及其他）和各种产业用贵金属产品

网址：<http://www.tanaka.com.cn>

### <关于田中贵金属集团>

田中贵金属集团自1885年（明治18年）创业以来，营业范围以贵金属为中心，并以此展开广泛活动。于2010年4月1日，以田中控股株式会社做为控股公司（集团母公司）的形式，完成集团组织重组。通过加强内部控制体制同时有效进行迅速经营及机动性业务，以提供顾客更佳的服务为目标。并且，以身为贵金属相关的专家集团，连结底下各公司携手合作提供多样化的产品及服务。

在日本国内，以最高水准的贵金属交易量为傲的田中贵金属集团，从产业用贵金属材料的开发到稳定供应，装饰品及活用贵金属的储蓄商品的提供等方面长年来不遗余力。田中贵金属集团今后也更将以专业的团队形态，为宽裕丰富的生活贡献一己之力。

田中贵金属集团核心5家公司如下所示：

- 田中控股株式会社，纯粹控股公司
- 田中贵金属工业株式会社
- 日本电镀工程株式会社
- 田中电子工业株式会社
- 田中贵金属珠宝株式会社